

Caractéristiques / Characteristics

Condensateurs / Capacitors : X2Y2

- Tension nominale /
Rated voltage..... 250 Vac – 50/60 Hz
- Plage des températures
Temperature range..... -25°C à/to +85°C
- Classe d'utilisation /
Utilization class : (DIN 40040)..... HPF
(CEI/IEC)..... 25 / 085 /21
- Tolérance de capacité /
Capacitance tolerance..... ± 20 %
- Tolérance d'inductivité /
Inductivity tolerance..... -30% à/to +50%
- Courant de fuite /
Leakage current < 2 x 0,24 mA (250 V – 50 Hz)

Tensions d'essais / Test Voltages

| Durée / Time | Cx2 | Cy2 |
|---|-----------|-----------|
| 2 s | 1625 V dc | 2700 V dc |
| Tension de choc / Impact voltage 1,2/50 µs | 3 kV | 5 kV |

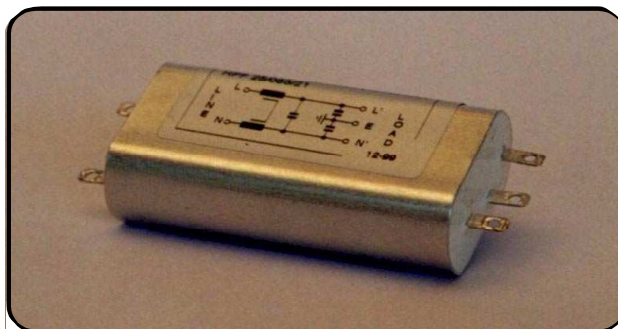
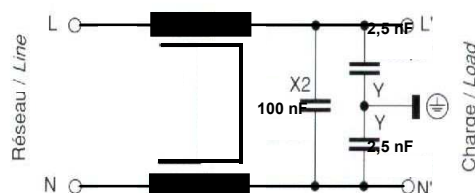


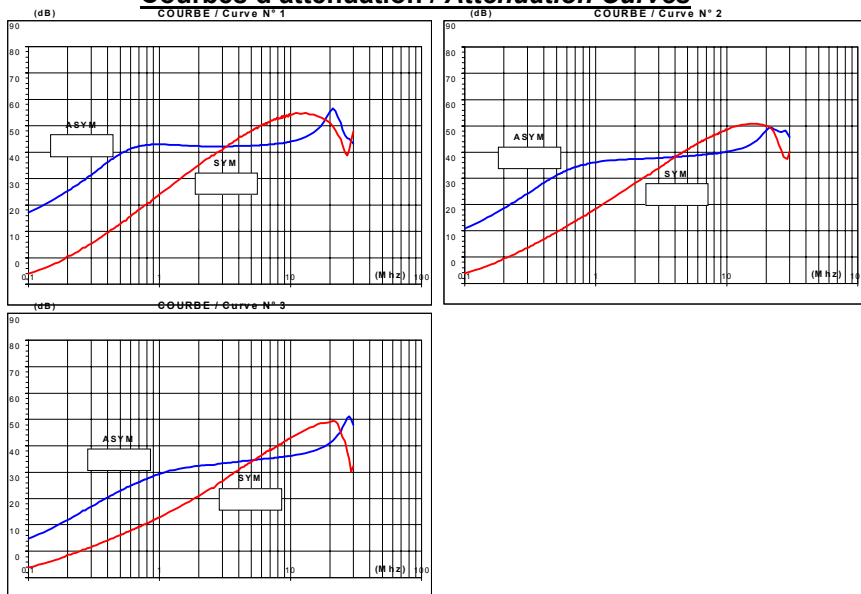
Schéma / Circuit diagram



| Courant nominal à 40°C Nominal current at 40°C | Inductance (mH) | N° courbe Curve | Homologations | Code Part number |
|---|--------------------|--------------------|----------------|------------------------|
| 1 A | 2 x 6 | 1 | UL – CSA – VDE | 3761605001 (RX 730 AE) |
| 2,5 A | 2 x 2 | 2 | UL – CSA – VDE | 3761606001 (RX 730 RO) |
| 4 A | 2 x 1 | 3 | UL – CSA – VDE | 3761607001 (RX 730 RC) |
| 6,5 A | 2 x 1 | 3 | UL – CSA – VDE | 3761608001 (RX 730 CR) |

Boîtier métallique / Connexions : fast-on 2,8 x 0,5.
Steel case / Connections : fast-on on 2,8 x 0,5.

Courbes d'atténuation / Attenuation Curves



Dimensions du boîtier : Case dimensions

