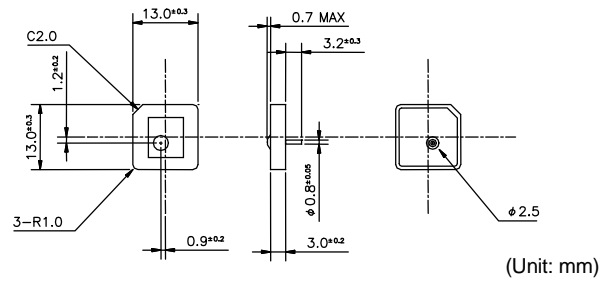
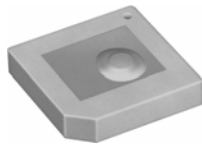


TYPE DAT



Features

- 5.8GHz circular polarized dielectric antenna element.
- Broad-band and low-ripple.
- Good reception by excellence axial ratio
- The optimum directivity for DSRC and ETC
- RoHS compliant

特長

- 5.8GHz帯円偏波誘電体アンテナ素子
- 広帯域、低偏差
- 優れた軸比特性により良好な受信を実現
- ETC/DSRCに最適な指向性
- RoHS 指令対応

SELECTION GUIDE FOR STANDARD DEVICES

TYPE DAT

東光品番	製品サイズ	受信周波数範囲	中心周波数	帯域幅	利得(天頂)	GND板サイズ	インピーダンス
TOKO Part Number	Antenna size (mm)	Range of Receiving Frequency (MHz)	Center Frequency (MHz)	Bandwidth (MHz) Typ.	RHCP Gain (Zenith90°) (dBi)Typ.	GND plane size (mm)	Impedance (Ω)
DAT5810CR28T	13×13×3	5810.0±40.0	5810.0	500.0 ^{*1}	5.0	40	50.0

*1 Return Loss \leq -10dB

*2 Fixing the Antenna: Use of a double-faced adhesive tape on the grounding plate is recommended.
アンテナの固定について：グラウンド基板に装着する際は両面接着テープによる装着を推奨します。