



## CAPTEUR DE PROXIMITE MAGNETIQUE MAGNETIC PROXIMITY SENSOR

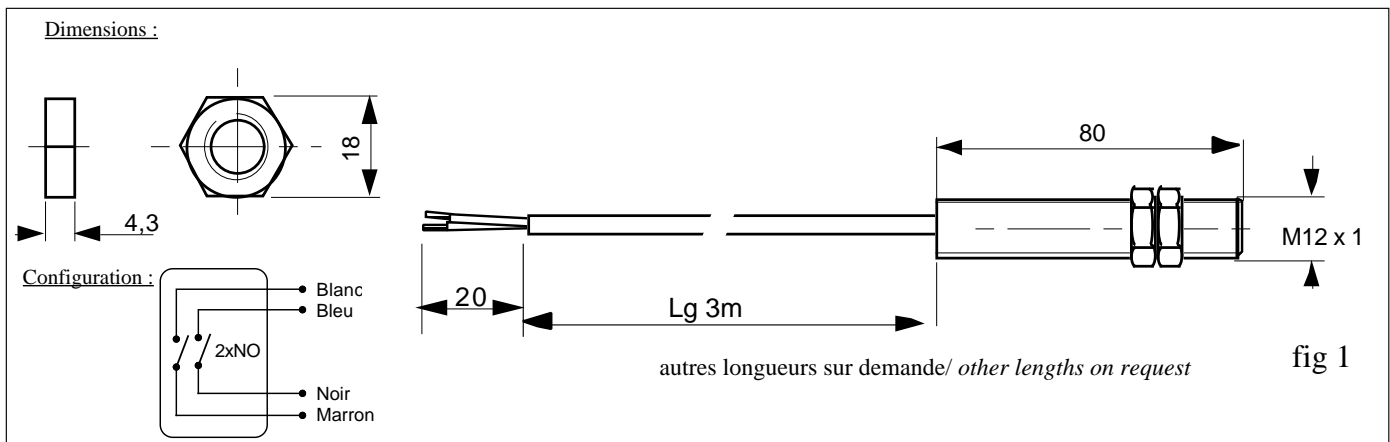
# PC2A2330



Boîtier fileté plastique  
Threaded plastic housing

**M12x1 L 80**

- Capteur magnétique à ampoule REED
- 2 x contacts travail (2xform A) 250Vac - 50 W
- *MAGNETIC PROXIMITY SENSOR with REED switch*
- 2 x Normally open contact (2xform A) 250VApeak - 50W



### CARACTERISTIQUES ELECTRIQUES / ELECTRICAL DATA

<b>Puissance maxi commutable / Max. switching power</b>	<b>50 W / 70 VA</b>
<b>Tension maxi commutable / Max. switching voltage</b>	<b>300 Vac</b>
<b>Courant maxi commutable / Max. switching current</b>	<b>0,5 A</b>
<b>Courant de travail / Carrying current</b>	<b>2,5 A</b>
<b>Tension typique de tenue entre lames / Typical dielectric strength between contacts</b>	<b>500 Vdc</b>
<b>Résistance de contact initiale ( hors cable ) / Initial contact resistance ( cable excepted )</b>	<b>≤ 150 mΩ</b>
<b>Résistance d'isolement ( min ) / Insulation resistance</b>	<b>10<sup>10</sup> Ω</b>
<b>Fréquence de résonance / Resonant frequency</b>	<b>2500±250 Hz</b>
<b>Fréquence maxi d'utilisation / Max. frequency</b>	<b>200 Hz</b>

*Proud to serve you*

**celduc®**  
r e l a i s

**CARACTERISTIQUES PHYSIQUES / PHYSICAL DATA**

<b>Température maxi d'utilisation / Max. operating temperature</b>	<b>- 40 à + 75°C</b>
<b>Température de stockage / Storage temperature</b>	<b>- 55 à + 75°C</b>
<b>Chocs ( 11 ms ) / Shocks ( 11 ms )</b>	<b>30 g</b>
<b>Vibrations ( de 10 à 2000 Hz ) / Vibrations</b>	<b>20 g</b>
<b>Indice de protection ( nettoyage par jet d'eau; usage industriel et ambiance poussiéreuse )</b>	
<i>Protection level ( Cleaning with jet of water, industrial use, dusty environment )</i>	<b>IP67</b>

**AUTRES CARACTERISTIQUES / OTHERS**

**Plage de sensibilité utilisée ATF / Used pull-in range AT range** **20 - 25 ATf**

**Câble / Cable ( 4 fils /4 wires )** **PVC NOIR - BLACK Ø 5± 0,2**  
**( 4 x 0,34 mm<sup>2</sup> - 4 x AWG22)**

Pour d'autres longueurs ou types , nous consulter / For other lengths or typical wires, please contact us

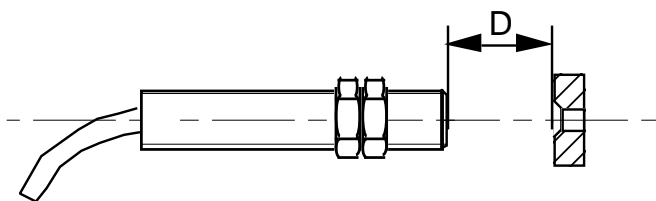
Possibilité de boîtier INOX , nous consulter / For stainless steel housing, please contact us

**Détection / Detection**

Distances de basculement / Switching distances

Ex : Avec Aimant / With Magnet : **UR144061**

dans un environnement non magnétique ( bois, alu, PVC, béton... /  
in non-magnetic environment ( wood, Al, PVC, concrete... )

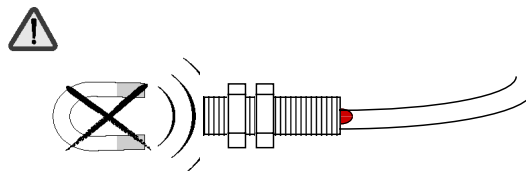


**Operate :** **D < 20 mm**  
**Tous Fermés à 20mm**

**Release :** **D > 40 mm**  
**Tous Ouverts à 40mm**

La référence PC2A2330 ne comprend pas l'aimant / PC2A2330 type doesn't include the magnet

Sensible aux champs magnétiques par principe  
Sensible to Magnetic Field



ISO 9001  
N° 1993/1106a

**celduc**<sup>®</sup>  
r e l a i s

[www.celduc.com](http://www.celduc.com)

Rue Ampère B.P. 4 42290 SORBIERS - FRANCE E-Mail : [celduc-relais@celduc.com](mailto:celduc-relais@celduc.com)  
Fax +33 (0) 4 77 53 85 51 Service Commercial France Tél. : +33 (0) 4 77 53 90 20  
Sales Dept.For Europe Tel. : +33 (0) 4 77 53 90 21 Sales Dept. Asia : Tél. +33 (0) 4 77 53 90 19