



CAPTEUR DE PROXIMITE MAGNETIQUE MAGNETIC PROXIMITY SENSOR

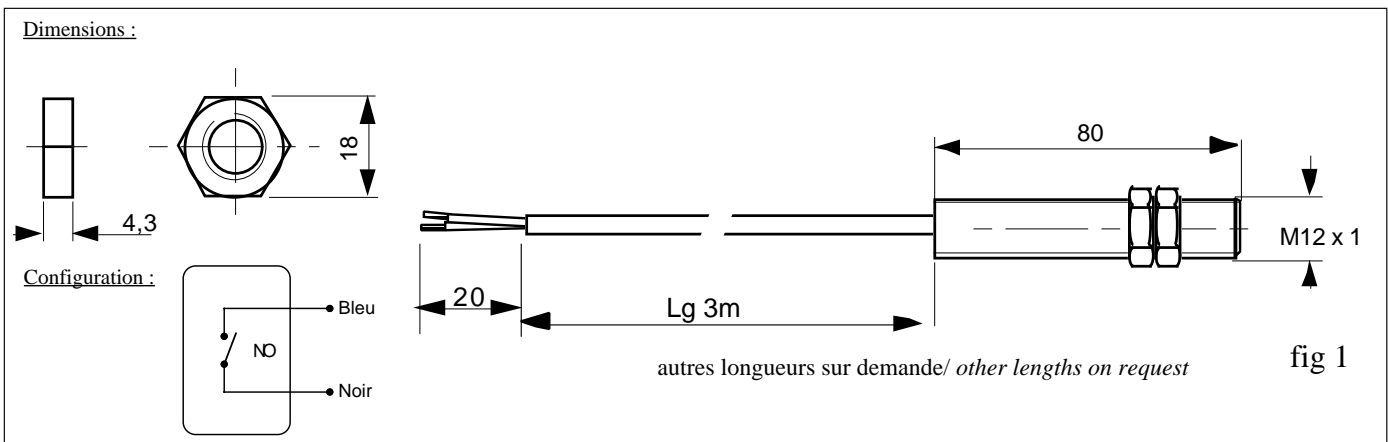
PCA22330



Boîtier fileté plastique
Threaded plastic housing

M12x1 L 80

- Capteur magnétique à ampoule REED
- 1 contact travail (forme A) 250Vac - 50 W - 0,5A
- *MAGNETIC PROXIMITY SENSOR with REED switch*
- *1 Normally open contact (form A) 250VApeak - 50W - 0,5A*



CARACTERISTIQUES ELECTRIQUES / ELECTRICAL DATA

Puissance maxi commutable / Max. switching power	50 W / 70 VA
Tension maxi commutable / Max. switching voltage	300 Vac
Courant maxi commutable / Max. switching current	0,5 A
Courant de travail / Carrying current	2,5 A
Tension typique de tenue entre lames / Typical dielectric strength between contacts	500 Vdc
Résistance de contact initiale (hors cable) / Initial contact resistance (cable excepted)	≤ 150 mΩ
Résistance d'isolement (min) / Insulation resistance	10¹⁰ Ω
Fréquence de résonance / Resonant frequency	2500±250 Hz
Fréquence maxi d'utilisation / Max. frequency	200 Hz

Proud to serve you

celduc®
r e l i a i s

CARACTERISTIQUES PHYSIQUES / PHYSICAL DATA

Température maxi d'utilisation / Max. operating temperature	- 40 à + 75°C
Température de stockage / Storage temperature	- 55 à + 75°C
Chocs (11 ms) / Shocks (11 ms)	30 g
Vibrations (de 10 à 2000 Hz) / Vibrations	20 g
Indice de protection (nettoyage par jet d'eau; usage industriel et ambiance poussiéreuse)	
<i>Protection level (Cleaning with jet of water, industrial use, dusty environment)</i>	IP67

AUTRES CARACTERISTIQUES / OTHERS

Plage de sensibilité utilisée ATF / Used pull-in range AT range **20 - 25 ATF**

Câble / Cable (2 fils / 2 wires) **PVC NOIR - BLACK Ø 4,1± 0,2**
(2 x 0,34 mm² - 2 x AWG22)

Autres références disponibles / Other available reference :

PCA36720: 250Vac - 100 VA - 3A avec câble / with cable : 2 m

Pour d'autres longueurs ou types , nous consulter / For other lengths or typical wires, please contact us

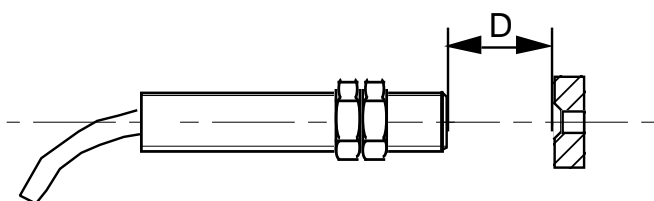
Possibilité de boîtier INOX , nous consulter / For stainless steel housing, please contact us

Détection / Detection

Distances de basculement / Switching distances:

Ex : Avec Aimant / With Magnet : **UR144061**

dans un environnement non magnétique (bois, alu, PVC, béton... /
in non-magnetic environment (wood, Al, PVC, concrete...)

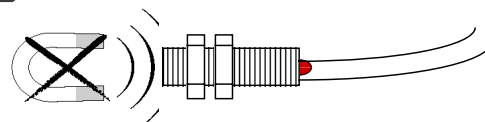


Operate : **D < 20 mm**
Fermé à 20mm

Release : **D > 40 mm**
Ouvert à 40mm

La référence PCA22330 ne comprend pas l'aimant / PCA22330 type doesn't include the magnet

Sensible aux champs magnétiques par principe
Sensible to Magnetic Field



ISO 9001
N° 1993/1106a

celduc[®]
r e l a i s

www.celduc.com

Rue Ampère B.P. 4 42290 SORBIERS - FRANCE E-Mail : celduc-relais@celduc.com
Fax +33 (0) 4 77 53 85 51 Service Commercial France Tél. : +33 (0) 4 77 53 90 20
Sales Dept. For Europe Tel. : +33 (0) 4 77 53 90 21 Sales Dept. Asia : Tél. +33 (0) 4 77 53 90 19