



Objednací název

MH-BT-F04-M5

Přestavitelný montážní set pro ručně ovládané armatury konstrukční velikosti F04 podle normy ISO5211-DIN3337

Vlastnosti

- Jednoduchá montáž
- Odpovídající normě
- S†přestavitelnou výškou
- Seřiditelné prodloužení hřídele

Montážní sada s deskou koncového spínače k montáži inдуктивních dvojitých snímačů na ruční ovládané armatury podle normy ISO5211-DIN3337.

Montážní sada obsahuje dvoudílný montážní můstek s deskou koncového spínače, šroub unašeče a kontramatku.

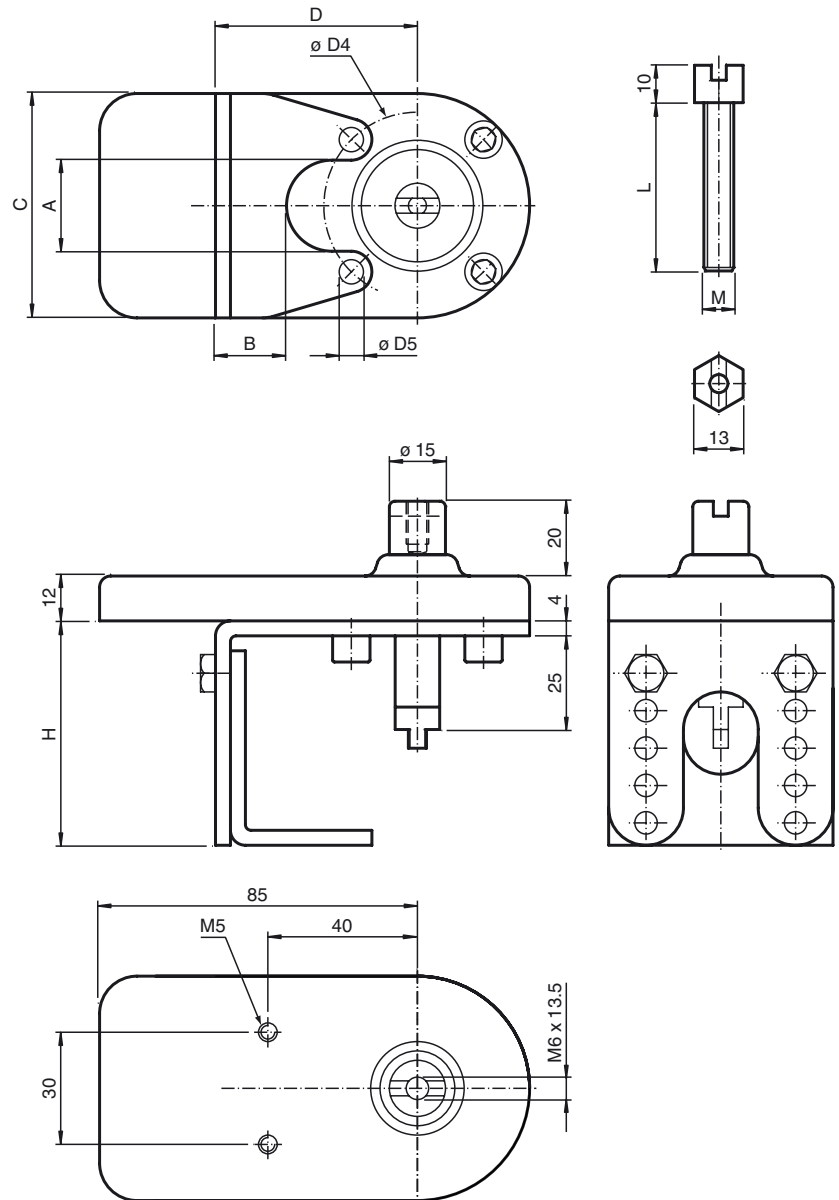
Vhodné součásti systému

BT32-F25-0

BT65A

Ovládací prvek pro konstrukční řadu F31

Rozměry



Technická data

Všeobecné specifikace

Vhodná čidla a snímače

Dvojité čidla, konstrukční řada - F25 se snímačem BT32...
Dvojité čidla, konstrukční řada - F31 se snímačem BT65A
Dvojité čidla, konstrukční řada - F31K se snímačem BT65A

Mechanické specifikace

Materiál

Montážní můstky a matice: Ušlechtilá ocel 1.4301
Unašeč a hřídel: Ušlechtilá ocel 1.4305 / AISI 303 (V2A)
Deska čidla: Vestamid (PA 12), vodivý

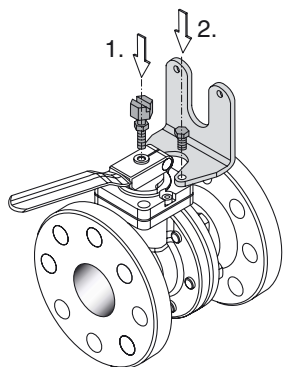
Rozměry

A	20,7 mm
B	20 mm
C	60 mm
D	54 mm
? D4	42 mm
? D5	5,3 mm
H	60 mm / 70 mm / 80 mm / 90 mm / 100 mm , nastavitelný
L	25 mm
M	5 mm

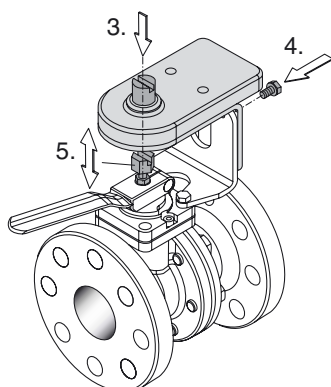
Datum uveřejnění: 2009-11-17 14:21 Datum vydání: 2011-01-20 221938_CZE.xml

Návod k montáži

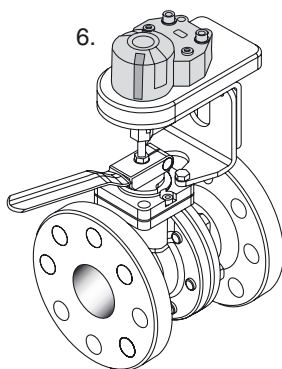
1. Našroubujte na unašeč dodanou kontramatku. Potom našroubujte unašeč na centrální závitový otvor ruční armatury.
2. Namontujte spodní díl montážního můstku na ruční armaturu.



3. Položte horní díl montážního můstku deskou èidla na dříve smontovaný spodní díl. Otvory umožňují provést hrubého nastavení výšky podle použité armatury.
4. Upevníte horní díl na spodní díl. Použijte dodané šrouby a podložky.
5. Nastavte výšku unašeče tak, aby høidel zasahovala v horní èásti můstku do unašeče. Zajistíte tuto polohu kontramatkou.



6. Namontujte snímaè na høidel a snímaè zdvojených vrstev na desku èidla.



Poté vizuální zkontrolujte celou konstrukci skupinu a také funkci zpitného hlášení polohy.