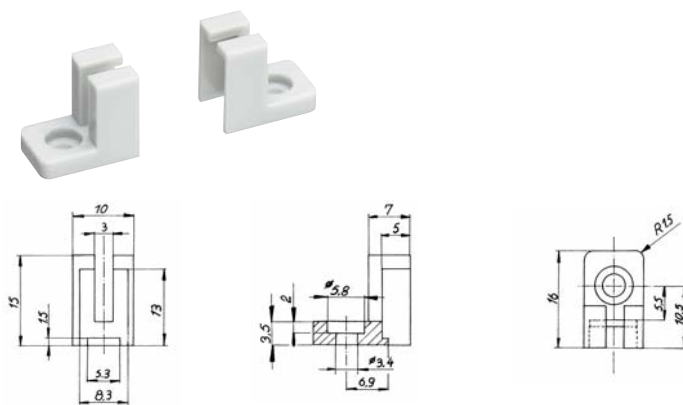


Leiterplatten-Direktsteckverbinder, Raster 2,5–5,08 mm
Direct connectors for printed circuit boards, pitch 2.5–5.08 mm
Connecteurs directs our cartes imprimées, pas 2,5–5,08 mm



Bestellbezeichnung
 Designation
 Désignation

FD

Verpackungseinheit
 Package unit
 Unité d'emballage

100

Verpackung: lose im Karton
 Packaging: in bulk, in a cardboard box
 Emballage: en vrac, dans un carton



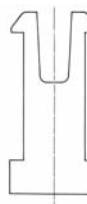
Bestellbezeichnung
 Designation
 Désignation

SP 1

Verpackungseinheit
 Package unit
 Unité d'emballage

100

Verpackung: lose im Kunststoffbeutel, im Karton
 Packaging: in bulk, in a plastic bag, in a cardboard box
 Emballage: en vrac, dans un sachet en plastique, dans un carton



Bestellbezeichnung
 Designation
 Désignation

SP 3

Verpackungseinheit
 Package unit
 Unité d'emballage

100

Verpackung: lose im Kunststoffbeutel, im Karton
 Packaging: in bulk, in a plastic bag, in a cardboard box
 Emballage: en vrac, dans un sachet en plastique, dans un carton

FD

Flansch, Paar, für Montage in Steckrichtung, aufsteckbar ohne Verlust von Kontaktplätzen

1. **Temperaturbereich** -25 °C/+100 °C
2. **Werkstoff** PC

Flange, pair, for mounting in mating direction, attachable without loss of contact positions

1. **Temperature range** -25 °C/+100 °C
2. **Materials** PC

Collet, pair, pour montage dans le sens d'enfichage, attachable sans perte de positions de contacts

1. **Température d'utilisation** -25 °C/+100 °C
2. **Matériaux** PC

SP 1

Kodierstück für Buchsenleisten 5..., einsetzbar anstelle einer Kontaktfeder

1. **Temperaturbereich** -25 °C/+100 °C
2. **Werkstoff** POM

Keying insert for socket boards 5..., insertable instead of a contact spring

1. **Temperature range** -25 °C/+100 °C
2. **Materials** POM

Insert de codage pour réglettes à prises femelles 5..., insérable à la place d'un ressort de contact

1. **Température d'utilisation** -25 °C/+100 °C
2. **Matériaux** POM

SP 3

Kodierstück für Buchsenleisten 2,5..., 2,54..., 3,96..., 5,08, einsetzbar anstelle einer Kontaktfeder

1. **Temperaturbereich** -25 °C/+100 °C
2. **Werkstoff** POM

Keying insert for socket boards 2,5..., 2,54..., 3,96..., 5,08, insertable instead of a contact spring

1. **Temperature range** -25 °C/+100 °C
2. **Materials** POM

Insert de codage pour réglettes à prises femelles 2,5..., 2,54..., 3,96..., 5,08, insérable à la place d'un ressort de contact

1. **Température d'utilisation** -25 °C/+100 °C
2. **Matériaux** POM